

75 domande (alcune si ripetono)

1- Quali affermazioni sono corrette

il bios:

(corrette 1,3)

- è memorizzato nella rom
- software freeware
- indispensabile avvio del pc
- indispensabile per operazioni matematiche complesse

2 - Quali affermazioni sono corrette

il bios:

(corrette 1,3)

- è memorizzato nella rom
- software freeware
- indispensabile avvio del pc
- indispensabile per operazioni matematiche complesse

3 - quali affermazioni sono false?

(corrette 2,4)

- è memorizzato nella rom
- software freeware
- indispensabile avvio del pc
- indispensabile per operazioni matematiche complesse

4 - in una piccola lan (scegli una risposta)

(corretta 2)

- il client non sono strettamente necessari
- il server non è necessario
- le schede nic
- switch è necessario

5 - in una piccola lan (scegli una risposta)

(corretta 2)

- il client non sono strettamente necessari
- il server non è strettamente necessario
- le schede usb non sono necessari
- switch non strettamente è necessario

6 - in una piccola lan (scegli una risposta)

(corretta 2)

- il client non sono strettamente necessari
- il server non è strettamente necessario
- le schede usb
- switch è necessario

7 - quali fattori influenzano in positivo le prestazioni di un computer (più risposte)

(corretta 1,3)

- quantità di ram
- capacità hd
- frequenza di clock del processore
- risoluzione video

8 - quali fattori influenzano in positivo le prestazioni di un computer (più risposte)

(corretta 1,3)

- quantità di ram
- capacità disco rigido
- frequenza di clock
- risoluzione schermo

9 - quali fattori influenzano in positivo le prestazioni di un pc

(corretta 1,3)

- quantità di ram
- capacità disco rigido
- frequenza di clock
- risoluzione schermo

10 - per FAT si intende (una risposta)

(corretta 2)

- file access transformation
- tabella allocazione file su memoria di massa
- tabelle indirizzi memoria cache
- ... acronimo di first allocation time.... metodo per assegnare proprietà dati...

11 - per FAT si intende (una risposta)

(corretta 2)

- file access transformation
- tabella allocazione file su memoria di massa
- tabelle indirizzi memoria cache
- ... allocation time.... metodo per assegnare proprietà dati...

12 - per FAT si intende (una risposta)

(corretta 2)

- file access transformation
- tabella allocazione file su memoria di massa
- tabelle indirizzi memoria cache
- ... allocation time.... metodo per assegnare proprietà dati...

13 - quali sono gli effetti della formattazione del disco (più risposte)

(corrette 1,3)

- cancellazione di tutte le informazioni
- ottimizzazione archiviazione file
- predisposizione del disco...
- compressione dati

14 - quali sono gli effetti della formattazione del disco (più risposte)

(corrette 1,3)

- cancellazione di tutte le informazioni
- ottimizzazione archiviazione file
- predisposizione del disco per contribuire....
- compressione dati

15 - quali sono gli effetti della formattazione del disco (più risposte)

(corrette 1,3)

- cancellazione di tutte le informazioni
- ottimizzazione archiviazione file
- predisposizione del disco per contribuire....
- compressione dati

→ cambia solo disco rigido (hd)

16 - un indirizzo ip:

(corretta 2)

è l'indirizzo della memoria di un computer

indirizzo di un computer in rete
è un protocollo di trasferimento file
è internet portatile...

17 - un indirizzo ip:

(corretta 2)
è l'indirizzo della memoria di un computer
indirizzo di un computer in rete
è un protocollo di trasferimento file
è internet portatile...

18 - un indirizzo ip:

(corretta 2)
è l'indirizzo della memoria di un computer
indirizzo di un computer in rete
è un protocollo di trasferimento file
è internet portatile...

19 -20-21

quali protocolli impiegati nella configurazione di client per fruizione della posta elettronica

(corretta 1,3)

- smtp
- ftp
- pop3
- hdlc

22 - 23 -24

un firewall serve per:

(corretta 1)
prevenire accessi indesiderati alla rete
aggiornare browser
condividere file
modificare/migliorare impostazioni rete

25 - 26 - 27

come si disinstalla un programma:

(corretta 2)

- si cancella la cartella
- utilizzo gestore pacchetti
- si butta nel cestino l'icona del collegamento
- si avvia deframmentazione

28-29-30

la licenza d'uso:

(corretta 3)

- cessione proprietà software
-
- contratto legale tra autore e utente
- diritto di vendere software...

31-32 - 33 in un db relazionale, una relazione molti a molti si realizza tramite:

(corretta 2)

- 2 tabelle e 2 chiavi primarie
- 3 tabelle 2 chiavi primarie 2 chiavi esterne
- 2 tabelle 4 chiavi primarie
- 2 tabelle 2 chiavi primarie 2 chiavi esterne

34 - per algoritmo si intende (1 risposta):

(corretta 4)

- programma per calcolare
- funzione calcolata da programma
- soluzione problema
- procedimento risolutivo di un problema

35 - un algoritmo è:

(corretta 1)

- sequenza finita di istruzioni
- sequenza infinita
- calcolo matematico
- insieme finito di simboli e regole

36 - per algoritmo si intende

(corretta 4)

- applicativo per pc

- software
- risoluzione problema
- procedimento risolutivo di un problema

37 - una variabile possiede

(corretta 2)

- spazio in ip
- sempre un indirizzo e valore
- sempre solo un valore
- sempre solo un indirizzo

38- 39 una variabile possiede

(corretta 3)

- sempre solo indirizzo
- sempre valori positivi
- sempre un indirizzo e valore
- uno spazio in ip

40 - un algoritmo parzialmente corretto:

(corretta 4)

- ammette in un numero trascurabile di casi che i risultati siano corretti
- è corretto se soddisfa condizioni finali
- è corretto se soddisfa condizioni iniziali
- non è corretto

41 - un algoritmo che non termina:

(corretta 3)

- può essere considerato corretto purchè rispetti le specifiche
- può essere considerato corretto
- non può essere considerato corretto
- va lasciato inalterato

42 - un algoritmo parzialmente corretto

(corretta 4) → simile alla 40

- ammette in un numero trascurabile di casi che....
- è corretto se soddisfa condizioni conclusive
- è corretto se soddisfa condizioni di partenza
- non è mai corretto

43 - 44 - 45 quale affermazione è corretta

(corretta 3)

- un problema è sempre risolvibile
- per una corretta analisi il problema è sempre descritto da una relazione o una funzione
- per una corretta analisi è preferibile scomporre il problema in sottoproblemi
- per una corretta analisi non è mai preferibile scomporre...il problema in sotto problemi

46 - 47 - 48 nei linguaggi di programmazione object oriented come si definisce un evento riferito ad un oggetto

(corretta 3)

- qualcosa che accade all'oggetto ...
- azione che il soggetto....
- azione che un oggetto subisce in virtù della quale si possono eseguire dei metodi
- nessuna di queste

49 - 50 - 51 cosa sta alla base del concetto di polimorfismo

(corretta 1)

- capacità di ridefinire metodi
- possibilità per una interfaccia....
- capacità di metodi di aver...
-

52 - 53 - 54 un oggetto è:

(corretta 1)

istanza classe in cui coesistono in una unica entità i dati e le procedure che li gestiscono

55 - 56- 57 - l'errore di un programma (overflow):

in una variabile numerica valori assoluti troppo grandi (quella corretta)

58 - 59 - 60 una classe è:

(corretto 2)

- collezione di oggetti
- tipo di dato da cui si istanziano oggetti
- implementazione di un oggetto in sintassi java
- variabile generica

61 - (flow chart di un algoritmo)

(corretta 3)

y < min z < min

62 - (flow chart di un algoritmo)

(corretta 3)

y < min z < min

63 - (flow chart di un algoritmo)

y < min z < min

(corretta 1)

64 - 65 - 66 data la tabella creata con il seguente comando

create table persona (codice_fiscale varchar (17) primary key, cognome varchar (100) not null,nome varchar (100) not null, anni int not null);

scegliere l'istruzione sql per visualizzare tutti i distinti cognomi con nomi luca o marco e anni inferiori a 10 ordinati per cognome

select distinct cognome from persona where nome in luca marco e anni < 10 order by cognome
(corretta 3)

67 -68 - 69 select luogo_residenza from studenti group by luogo_residenza

(corretta 4)

- tutti i singoli studenti
- tutti gli studenti che hanno luogo di residenza diverso da null
- tutti studenti raggruppati per residenza
- tutte le città di residenza degli studenti

70 - 71- 72 - select cognome nome voto_esame data_esame from studenti esami where studenti.id_studente =esami.id_studente and voto_esame is null

(corretta 3)

- solo gli studenti che hanno sostenuto l'esame e non l'hanno passato
- tutti gli studenti a prescindere da esami sostenuti
- studenti che non hanno sostenuto esame
- studenti che hanno almeno un esame senza voto

73 - 74 - 75 data la tabella creata con seguente comando:

create table persona (codice_fiscale varchar(17)primary key,cognome varchar (100) not null, nome varchar(100) not null anni int not null)

scegliere istruzione per incrementare di 3 anni tutte le persone con età compresa tra i 30 e 40 anni estremi inclusi

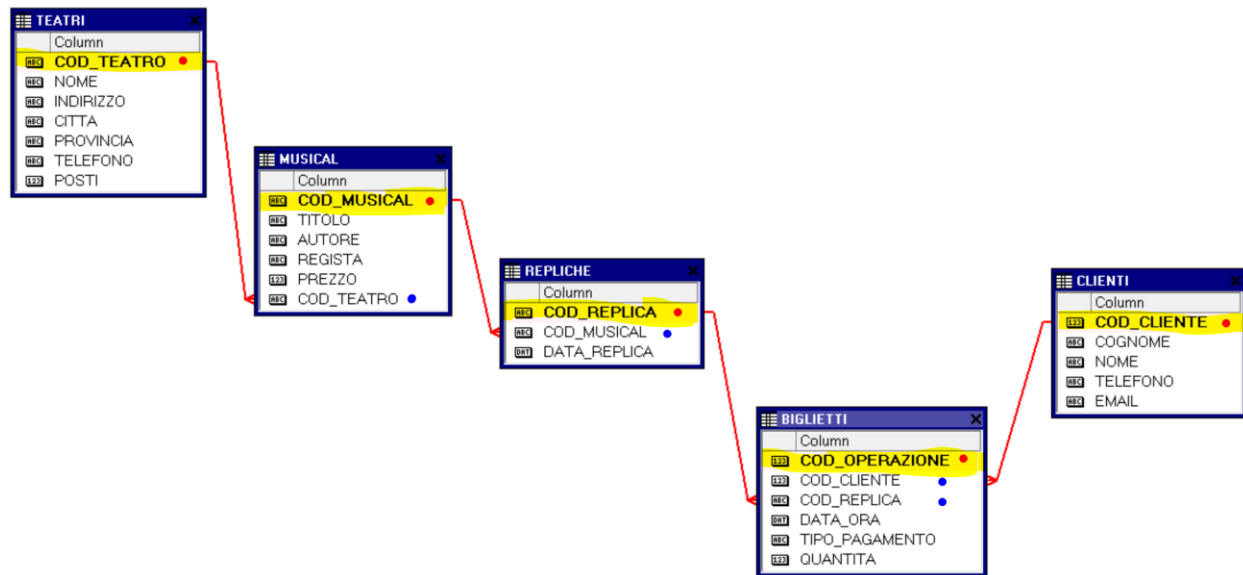
(corretta 3)

update persona set anni = anni + 3 where anni >= 30 and anni <= 40

Parte pratica

progetto di biglietteria on line (spettacoli e musical)

schema db



- accesso biglietteria online
- scelta spettacolo (teatro, titolo, data replica)
- prenotazione biglietto
- visualizzazione prenotazione

Le repliche sono identificate dalla data

(non sembra prevista la registrazione, in sostanza ci si logga con il codice cliente)

- accesso clienti (login) con codice cliente
- pagina iniziale con menu delle funzioni
- gestione spettacoli (per ogni teatro):

nome teatro

titolo, autore, regista, prezzo musical

data replica musical

codice replica

- inserimento prenotazioni, con maschera di inserimento nella tabella biglietti di questi dati: codice operazione, codice cliente, codice replica, tipo pagamento, quantità biglietti richiesti dal cliente
- visualizzazione prenotazioni effettuate
- visualizzazione griglia che contenga: cognome e nome, tipo pagamento quantità biglietti, data musical, titolo/ autore /regista/ musical

quindi:

login
visualizza join
inserimento prenotazione
visualizzazione spettacolo

menu con: home (visualizza i dati, con teatro autore data, select join td/tr), prenotazioni (insert), visualizza prenotazioni (select, join), login